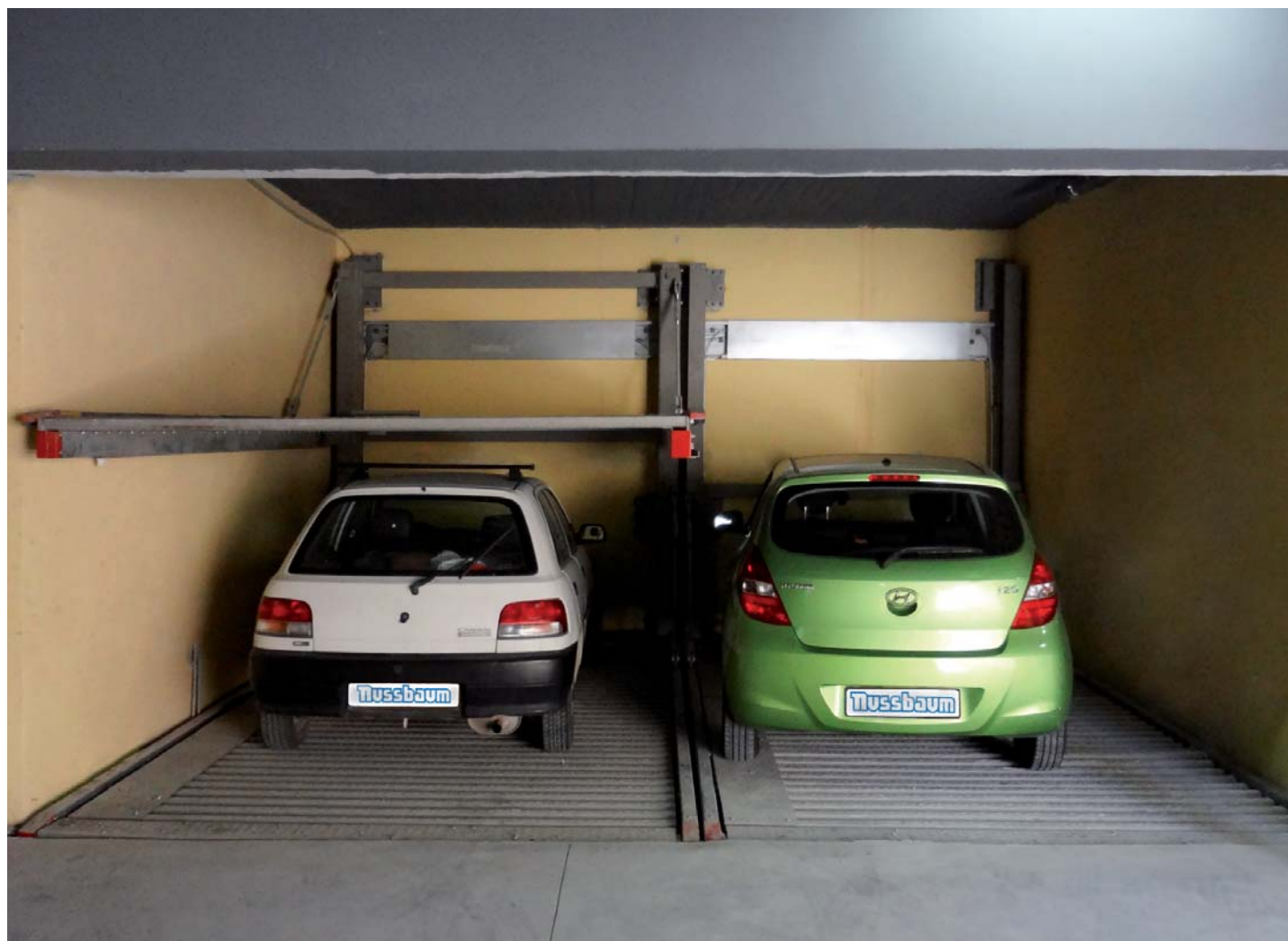




Nussbaum

LIFTPARKER N4802

Решение с оптимальной пользовательской шириной, только для одиночных систем



DOPPELPARKER

Краткое описание

- Независимая парковка на 2-х уровнях с приямком
- Стойки монтируются к задней стене
- Горизонтальный въезд на платформы
- Только одиночные системы на 2 автомобиля
- На.рузка на платформу 2 000 кг (стандартно) до 2 600 кг (опционально)

Область применения

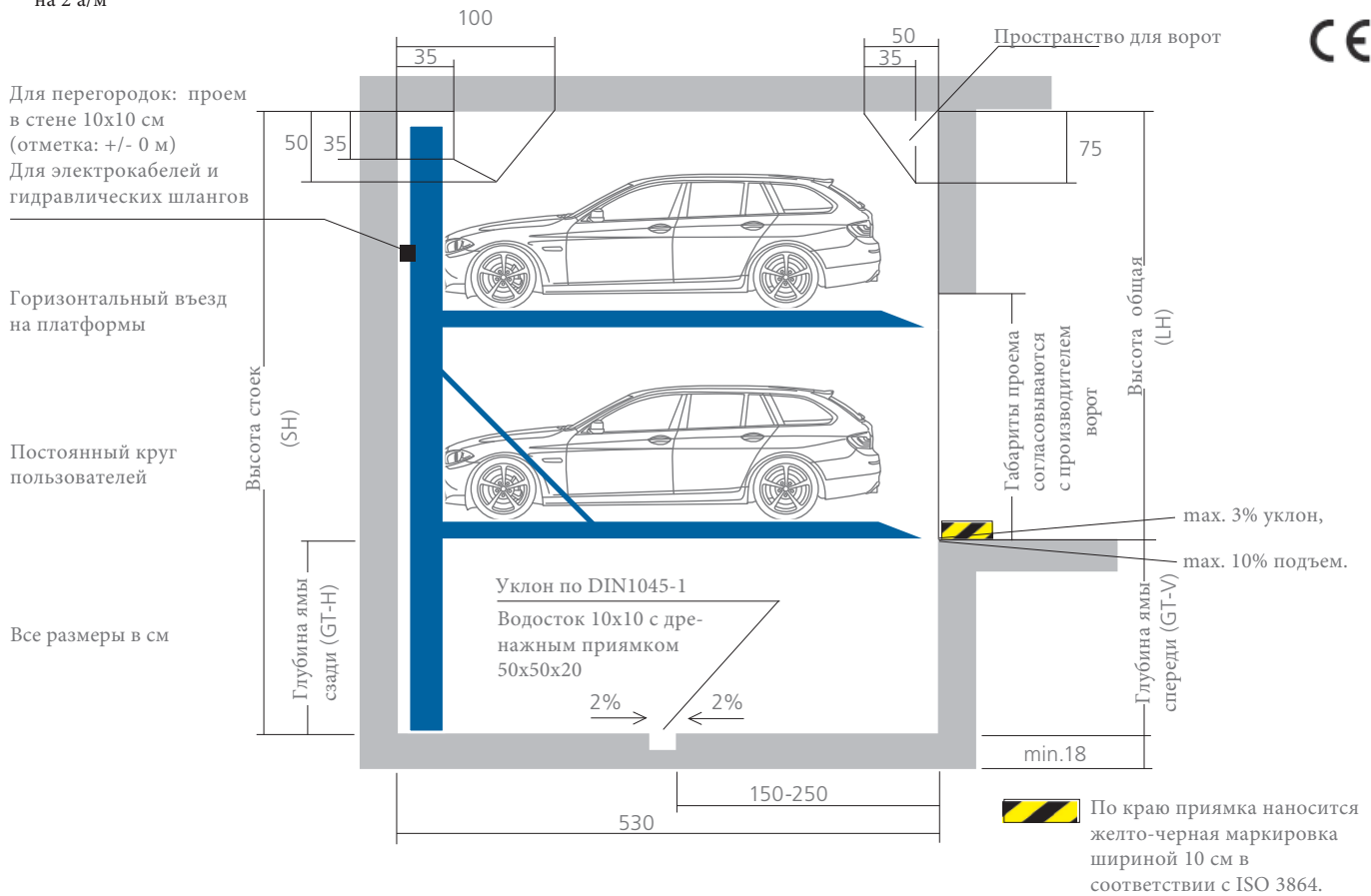
- Для монтажа внутри помещений
- Малоэтажное строительство
- Отели и офисные здания
- Жилые дома и коммерческие центры
- Частные гаражи и крытые парковки
- Постоянный круг пользователей



Е-система
на 2 а/м

Рекомендация

Общая высота а/м, включая рейлинги и антенны не должна превышать размеров, указанных в таблице ниже. Автомобили в стандартном исполнении не имеют спортивного оснащения (спойлеры и т.д.).

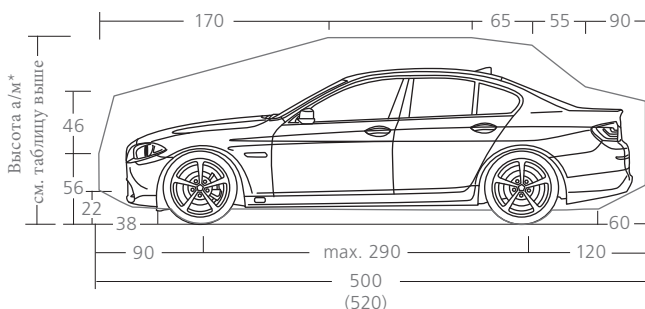


Нагрузка на платформу до 2 000 кг, нагрузка на колесо до 500 кг. N4602-E: опционально до 2 600 кг при нагрузке на колесо до 650 кг. Длина приемка 530 см, для а/м до 500 см. Большая длина приемка, например 540 см - под заказ. При большей общей высоте на верхней платформе могут парковаться также более высокие автомобили.

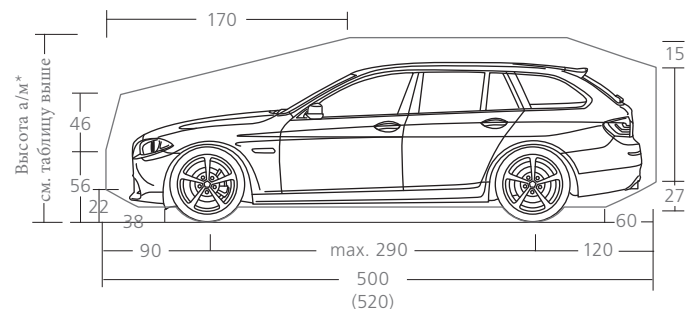
Глубина приемка спереди (GT-V)	Глубина приемка сзади (GT-H)	Общая высота (LH)	Высота стоек (SH)	Высота а/м снизу	Высота а/м сверху
≥ 170	170	ab 320	475	150	ab 150
≥ 175	175	ab 325	480	155	ab 150
≥ 180	180	ab 330	485	160	ab 150
≥ 185	185	ab 335	490	165	ab 150
≥ 190	190	ab 340	495	170	ab 150
≥ 195	195	ab 345	500	175	ab 150
≥ 200	200	ab 350	505	180	ab 150

*Только в качестве
одиночных систем

Характеристики а/м: стандартный легковой а/м



Характеристики а/м: стандартный а/м типа "универсал"

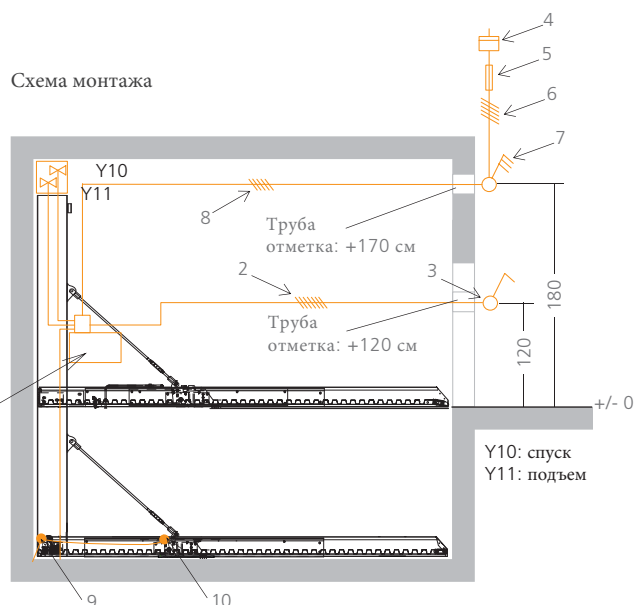


Монтаж электрики и нагрузки на фундамент

Сфера ответственности фирмы NUSSBAUM

Поз.	Кол-во	Описание
1	1x	Гидравлический агрегат с двигателем переменного тока 230/400В, 50Гц, 3,0 кВт
2	1x	Контрольная линия 4 x 1,0 ² (управление с помощью переключателя ключа)
	Option	Контрольная линия 7x 1,0 ² (с запираемым переключателем ключа)
3	1x	Пульт управления

Позиции 1-3 находятся в сфере ответственности фирмы NUSSBAUM, если другое не указано в запросе, предложении или иных соглашениях.



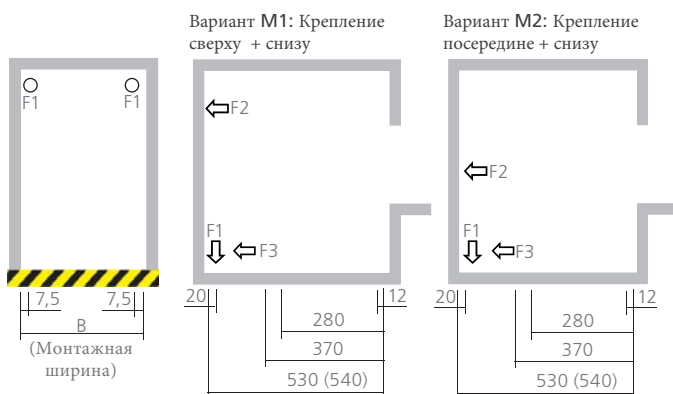
Сфера ответственности Заказчика

Поз.	Кол-во	Описание	Расположение	Повторяемость
4	1x	Электросчетчик	на входе питания	
5	1x	Предохранительный автомат 3 x 16 А в соответствии с DIN VDE 0100 часть 430	на входе питания	1x агрегат
6	1x	Кабель 5x2,5 мм ² (3 PH + N + PE) с маркированными проводами + земля	до гл. выключателя	1x агрегат
7	1x	Устройство отключения сети (главный выключатель)	около агрегата	1x агрегат
8	1x	Кабель 5x2,5 мм ² (3 PH + N + PE) с маркированными проводами + земля	до агрегата	1x агрегат
9	1x	Заземление фундамента	на полу в углу приемка +/- 0	1x приемок
10	1x	Выравнивание потенциала по DIN EN 60204 от заземления фундамента к системе	на опоре стойки	1x система

НАГРУЗКИ НА ФУНДАМЕНТ И СТРОИТЕЛЬНАЯ КОНСТРУКЦИЯ

Фундамент и стены приемка конструируются таким образом, чтобы принять на себя нагрузки от системы в соответствии с нижеприведенной схемой. Все нагрузки передаются на пол через опоры стоек площадью 150 см². Опорные плиты парковочной системы крепятся усиленными анкерами, глубина отверстий около 14 см. Опционально крепление парковочной системы может осуществляться с помощью химических анкеров, например, при водонепроницаемом бетоне или повышенных требованиях к фундаменту. Решение по методу крепления принимает Заказчик, химические анкера могут быть включены в объем поставки опционально по предварительному запросу.

Фундамент, стены и потолки должны быть завершены до начала монтажа, иметь стабильные размеры, быть сухими и чистыми. Пол и стены ниже уровня въезда выполняются из армированного бетона марки C25/30 или выше.



Нагрузка F	Единичная система 2.000 кг		Единичная система 2.300 кг		Единичная система 2.600 кг	
	M1	M2	M1	M2	M1	M2
F1	40 kN	40 kN	48 kN	48 kN	56 kN	56 kN
F2	18 kN	29 kN	22 kN	35 kN	25 kN	25 kN
F3	18 kN	29 kN	22 kN	35 kN	25 kN	25 kN

Все размеры в см. и являются минимальными. Принимайте во внимание допуски в соответствии с региональными стандартами.

Габариты ширины для подземных гаражей и гаражей с воротами

Все размеры в см и являются минимальными. Рекомендации по проектированию и строительству: Основные правила кладки и исполнения бетонных работ соответствуют VOB/C (DIN 18330 bzw. DIN 18331) или региональным стандартам. При исполнении этих стандартов нормы допусков соответствуют DIN 18202. Там определены допустимые отклонения в ту или другую сторону от номинальных размеров. Соответственно номинальные размеры должны быть завышены, чтобы при допустимом отклонении в меньшую сторону строительная часть соответствовала габаритам парковочной системы.

Перегородки

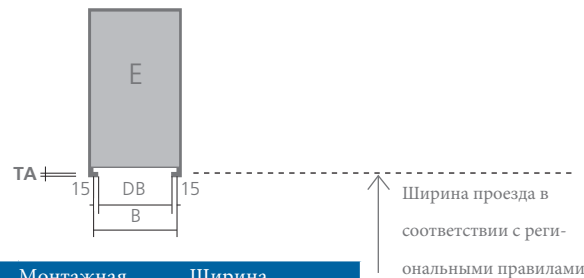
Одиночная система на 2 а/м



Ширина платформы	Монтажная ширина В
230	250
240	260
250	270
260	280
270	290

Отдельные и сдвоенные гаражи

Одиночная система на 2 а/м

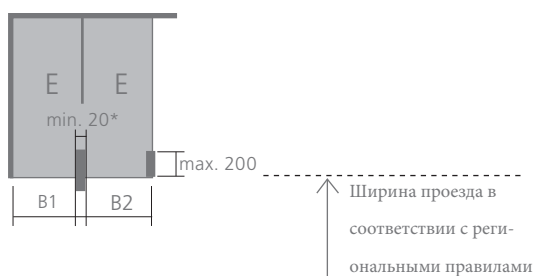


Ширина платформы	Монтажная ширина В	Ширина проезда DB
230	250	230
240	260	240
250	270	250
260	280	260
270	290	270

ТА = Плоскость ворот Заказчик согласовывает все размеры с производителем ворот.

Опоры за пределами приямка

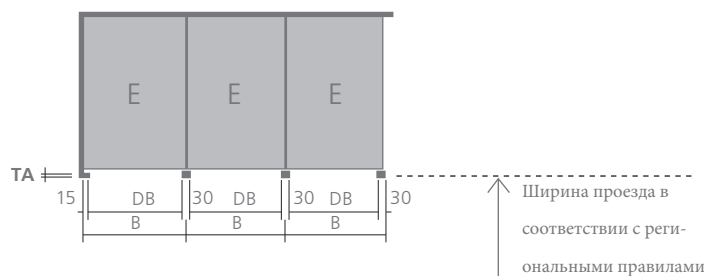
Одиночная система на 2 а/м



Ширина платформы	B1	B2
230	250	250
240	260	260
250	270	270
260	280	280
270	290	290

Гаражи с одиночными и двойными воротами

Одиночная система на 2 а/м



Ширина платформы	Монтажная ширина В	Ширина проезда DB
230	250	230
240	260	240
250	270	250
260	280	260
270	290	270

Примечание: Размеры не предусматривают габариты агрегата, которые, включая шкаф подключения, должны быть предусмотрены при проектировании.

1-2 системы: 65 x 25 x 60 см

3-5 систем: 115 x 25 x 60 см

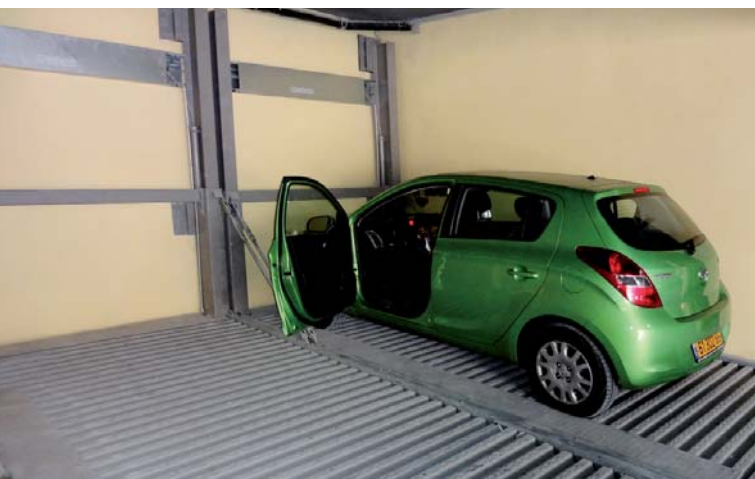
DOPPELPARKER - DATENBLATT

Решение с оптимальным пространством для пользователей

Доступно только в качестве одиночных систем

Стойки крепятся к стене

Платформы с горизонтальным въездом



Две одиночные системы в нижнем положении



Zwei Einzelanlagen: Eine abgesenkte und eine gehobene Anlage

MADE IN GERMANY



NUSSBAUM использует суммирующий эффект взаимодействия во всех сегментах бизнеса при производстве продукции. Это приводит к высокой степени глубокого проникновения в технологии, что делает возможным разработку широкого спектра продуктов и комплектующих к ним.

NUSSBAUM фокусируется на разработке новых решений, запатентованной технологии и уникальных особенностей своей продукции. Обучение персонала и передовые технологии обеспечивают основу для этого.

Стандартное исполнение – входит в объем поставки

Рекомендация:

Мы рекомендуем регулярное обслуживание, уход и очистку. Воспользуйтесь услугами сервисной службы NUSSBAUM.

Компоненты

Одиночная система

состоит из 2-х платформ, 2-х комплектных стоек с гидравлическими цилиндрами и подъемными каретками, гидравлического блока

Платформы с боковыми стенками и покрытием с трапецевидным профилем.

Габариты системы

Стандартная система

Длина платформы: 500 см

Ширина платформы: 230 см (для а/м шириной до 190 см)

Глубина ямы: 170/170 см.

Нагрузка на платформу: 2.000 кг.

Документация

Краткая инструкция по эксплуатации (крепится около пульта управления), документация (книга испытаний с инструкцией).

Выключатель с ключем



Пульт управления состоит из возвратного выключателя с ключем, кнопки аварийной остановки и комплекта кабелей для подключения к агрегату.

Монтаж электрики

Электрические характеристики системы и подключения приведены в соответствующей таблице.

Гидравлический агрегат

Агрегат привода „Silencio“



с гидравлическими трубками и кабелями к шкафу подключения. Гидравлический агрегат бесшумен благодаря расположению комбинации насос-мотор в гидравлическом масле, которое поглощает шум.

Габариты агрегата:

1–2 системы: 65 x 25 x 60 см

3–5 систем: 115 x 25 x 60 см.

Агрегат размещается между 2-мя системами в приемке на высоте около 2 м, или при отсутствии там места крепится на стену. Для одиночных систем поставляется также агрегат, перемещающийся вместе с платформой. Монтаж осуществляется в левой передней части нижней платформы.

Защита от коррозии

C3-Line

Для регионов со снегом и со средним уровнем влажности (стандартно для Германии),

C2-Line

Только для регионов без снега и низким уровнем влажности.

Оборудование безопасности

- Система улучшения синхронизации при неравномерном распределении нагрузки.
- Направляющие для позиционирования а/м и защита от перекатывания.



- Оборудование безопасности для исключения падения при обрыве трубопровода.
- Крепление парковочной системы и гидравлического агрегата анкерами, электрокабелей забивными дюбелями.
- При необходимости предусмотреть перила во избежание падения с плат-формы.

Рекомендации:

- Барьеры для исключения попадания частей тела в движущиеся механизмы изготавливаются Заказчиком.
- Гидравлический агрегат „Parallelbetrieb“: одновременное опускание 2-х или более систем каждым агрегатом при заданной мощности насоса.

Опциональное оборудование – примеры

Габариты системы

Длина парковочного места: 510 - 540 см
 Ширина парковочного места: 240 - 270 см
 Глубина приемка: 185/185 - 200/200 см.

Крепление парковочной системы с помощью клеевых анкеров при повышенных требованиях к фундаменту и шумоизоляции.

Вес автомобиля

Большой вес а/м: до 2.300 кг или до 2.600 кг.

Пульт управления берлинского типа



Пульт управления в защитном корпусе на стойке

- Пульт управления состоит из управляемого ключом выключателя (удаление ключа возможно в базовом положении) с аварийной кнопкой остановки. Подъем и опускание с помощью соответствующих кнопок.
- Защищающий от непогоды корпус для пульта управления.
- Стойка для установки

Покрытие платформ



Верхние платформы покрыты алюминиевым тисненым листом с направляющими для позиционирования автомобиля.

Дополнительная шумоизоляция



Шумоизоляционный кожух для агрегата

Шумозащитный пакет - кожух

Для снижения шума в месте установки парковочной системы.

Пакет шумоизоляции корпуса системы

Комплекс мероприятий для снижения передачи шума с корпуса системы на здание.

Рекомендации

Для выполнения требований DIN 4109/A1 таблица 4 по допустимому уровню звукового давления в помещениях, требующих защиты от шума бытовых установок, строительные компоненты гаражного помещения должны обеспечивать звуковую нагрузку не более 57 dB.

Рекомендации

Мы рекомендуем регулярное обслуживание, уход и очистку системы. Используйте сертифицированных специалистов сервисной службы NUSSBAUM.

Монтаж гаражных ворот

Рампа при отсутствии рамы ворот, для установки направляющей. Длина приемка должна составлять мин. 535 см.

Защита от коррозии

C4-Line: Платформы имеют двухстороннее порошковое покрытие для регионов с повышенным уровнем влажности.

Проходы



Проходы на стандартное исполнение платформы

Проходы для удобства ходьбы по трапецевидному профилю

Располагается по левой стороне платформы. Оцинкованная панель 1,5 мм, тисненная поверхность, крепится непосредственно на трапецевидный профиль.

Гидравлика

- HVLP 32-330 - гидравлическое масло для экстремальных температурных колебаний.
- Обогреваемый гидравлический агрегат

Верхняя платформа

- Горизонтальный въезд вместо въезда под уклон обеспечивает больший комфорт при парковке (однако это означает потерю 8 см в парковочной высоте нижнего а/м).

Сферы ответственности Заказчика и рекомендации для проектирования

Пожалуйста учитывайте при проектировании!

Сферы ответственности Заказчика

Ограждение

Ограждения в соответствии с DIN EN ISO 13857 устанавливаются Заказчиком.

Нуммерация парковочных мест

Для упорядочивания парковочных мест Заказчику рекомендуется на нести четкую нуммерацию на каждое парковочное место.

Мероприятия по защите от шума

Заказчик выполняет комплекс мероприятий по защите от шума в соответствии с нормами DIN 4109 или в соответствии с региональными требованиями.

Освещение

Заказчик выполняет освещение парковочных мест и помещений в соответствии с DIN 67528 или в соответствии с региональными требованиями.

Прямо́к-Фундамент

Заказчик выполняет прямо́к и фундамент в соответствии с чертежами производителя.

Монтаж электрики

Заказчик устанавливает отключающий рубильник за пределами места для установки системы до начала ее монтажа. Заказчик также обеспечивает соответствующую электрическую мощность в соответствии с техническим заданием производителя.

Подготовка к монтажу

Заказчик выполняет подготовительные работы перед монтажом в соответствии с документацией производителя.

Дренаж

Заказчик выполняет дренажный канал 10x10 см с дренажным приемком 50x50x20 см в соответствии с документацией производителя для удаления стекающей с а/м воды.

Противопожарная защита

Заказчик выполняет комплекс мероприятий, связанных пожарной безопасностью на объекте в соответствии с требованиями региональных пожарных органов.

Маркировка

Заказчик наносит желто-черную маркировку шириной 10 см по краю прямо́ка в соответствии с ISO 3864.

Проходы в стене

Заказчик выполняет проходы в стенах 10x10 см для прокладки кабелей и гидравлических шлангов в соответствии с документацией производителя.

Разрешение на строительство

Заказчик получает в соответствующих государственных органах разрешения на строительство и установку парковочных систем.

Пульт управления

Заказчик подготавливает плоскую площадку (Д x Ш) 50x20 см в непосредственной близости от парковочной системы, но за пределами зоны движения для установки пульта управления.

Рекомендации по проектированию

Ширина парковочных мест и проезды

При проектировании мест для парковки и размеров проездов должны соблюдаться региональные требования для строительства парковок. Для Германии строительство парковок определяет Законодательством субъекта федерации. Для большего комфорта при парковке рекомендуется планировать парковочное место шириной 250 см.

Круг пользователей

Данная парковочная система предназначена для определенного постоянного круга пользователей.

Обслуживание и уход

Рекомендуется своевременное заключение договора на техническое обслуживание. Рекомендуется регулярное обслуживание, уход и уборка парковочной системы.

Сертификация в ЕЭС

Наши парковочные системы соответствуют требованиям машиностроения ЕЭС и сертифицированы в соответствии с DIN EN 14010.

Уклон рамп

Рампы, которые ведут в гараж не должны иметь уклон более 15 градусов.

Изменения

Возможны технические изменения от Otto Nußbaum GmbH & Co.